

HMF 2820K-RCS

Der HMF-Ladekran 2820K-RCS ist ein allseitiger Kran mit großer Hubkapazität im Verhältnis zum Eigengewicht.



Hauptvorteile

- Herausragend niedriges Eigengewicht im Verhältnis zur Hubkraft
- Sehr große Abstützweite
- Lastabhängiges automatisches Standsicherheitsystem

Ein vielseitiger Kran mit geringem Eigengewicht

Der HMF-Ladekran 2820K-RCS ist ein vielseitiger Kran mit vielen verschiedenen Optionen, die Ihre spezifische Bedürfnisse erfüllen.

Das niedrige Eigengewicht ermöglicht, dass der Platzbedarf geringer wird und damit lässt sich die Pritsche bestens ausnutzen.

Die wartungsarme Konstruktion des Krans ist für eine reibungslose Wartung ausgelegt, während das reine Design mit innenliegender Schlauchführung ermöglicht, dass weniger Teile von äußeren Einflüssen belastet werden. Dieses trägt zu einer längeren Lebensdauer des Krans bei, während die Gesamtkosten minimiert werden.

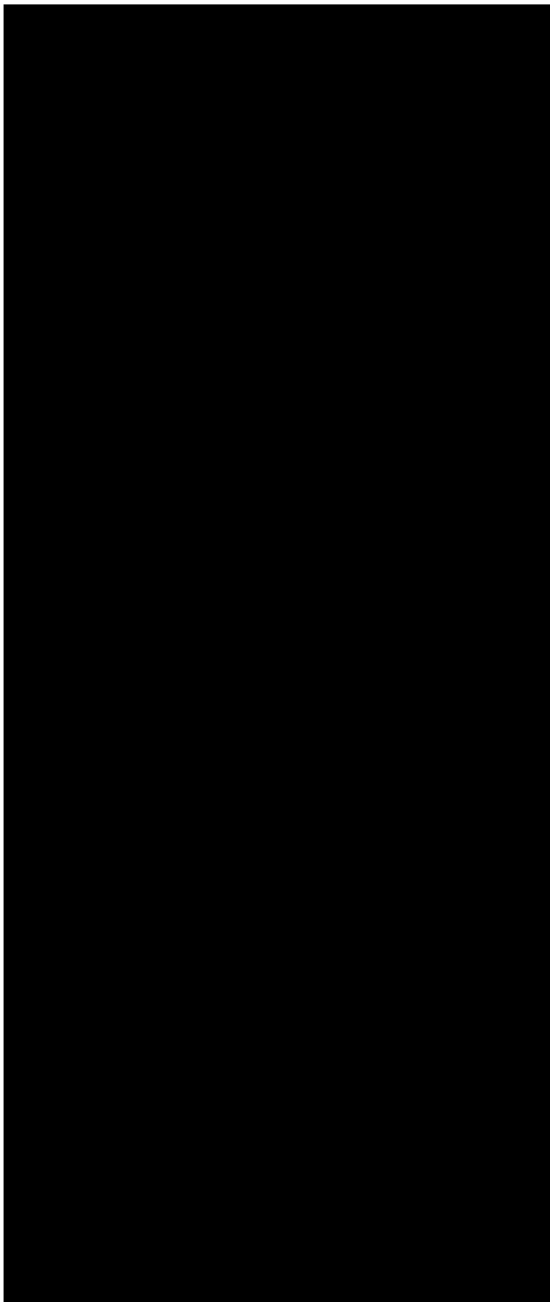
Weiterhin lässt sich diese Kranserie mit dem einzigartigen, lastabhängigen EVS-System von HMF ausrüsten, welches kontinuierlich die Standsicherheit des Fahrzeuges überwacht.

Warum ein 2820K?

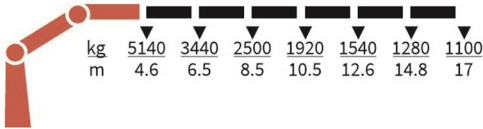
- Durch die große Manövrierfähigkeit und hohe Arbeitsgeschwindigkeit kann der Bediener den Kran leicht und sehr präzise steuern.
- Ein duales Gelenkarm-System bietet mehr Stabilität und Kraft in allen Arm-Positionen.
- Viel Flexibilität und reibungslose Handhabung für eine Vielzahl von Aufgaben.

TECHNISCHE DATEN	2820-K6
Lastmoment (tm)	23,8
Hydr. Reichweite (m)	17,1
Gewicht ohne Stützbeine (Kg)	2640
Gewicht, Standardstützbeine (Kg)	290
Hubkapazität-Eigengewicht-Verhältnis	8,1
Schwenkbereich (°)	400
Schwenkmoment (kgm)	2763
Arbeitsdruck (bar)	365
ABMESSUNGEN	
Höhe über Montagefläche (mm)	2295
Breite, Transportstellung (mm)	2500
Einbaumass ohne Zusatzventile (mm)	885

Lifting Capacity



2820-K6-RCS



Lifting capacity diagram, K6

Catalogue no.

31 131

Section

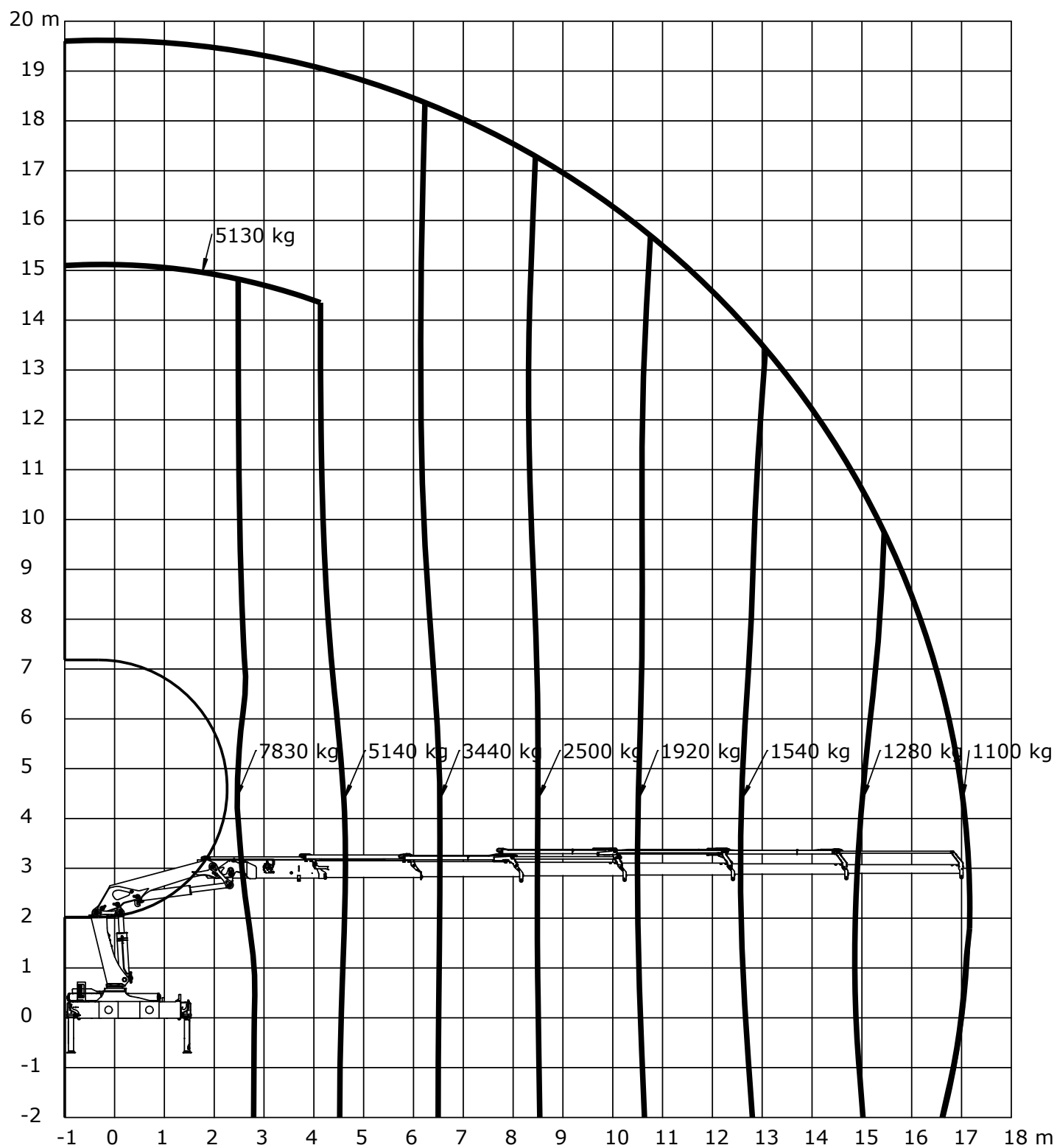
226

Date

31-08-2018

Page

1 (1)



Loading group: EN12999 H1/B3